

RONDA slimtech 1000

Extra small and slim movements
for exclusive styles

Caliber 1042 – 4¼'''



Product Specifications

Analog quartz movement

Line slimtech

Caliber 1042

Size 4¼'''

Version Swiss Made 5 Jewels / gold plated
Swiss Parts 5 Jewels / nickel plated

Standard battery life 36 months

Hand fitting height 1

Features

– Repairable metal watch movement

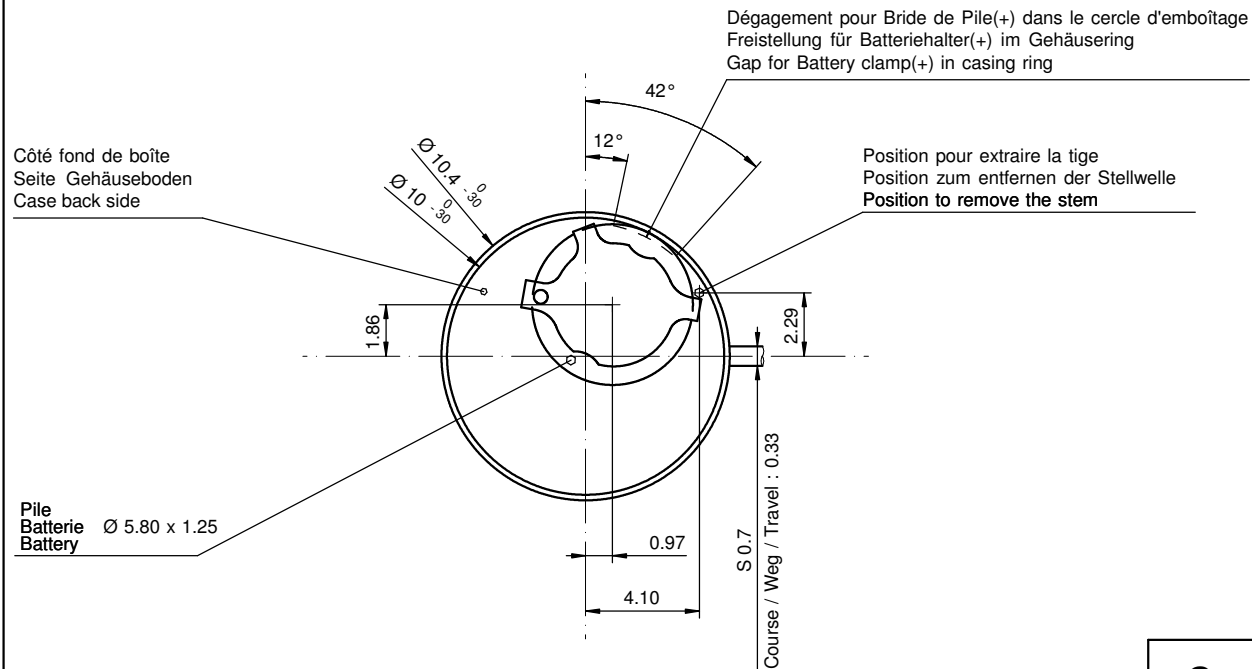
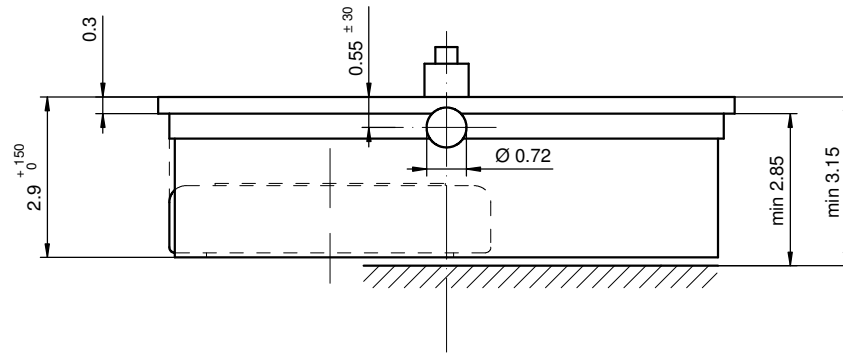
Functions

– 2 hands

Technical Specifications

Diameter Total	10.40 mm
Case fitting	10.00 mm
Movement height	2.90 mm
Height over standard battery	2.90 mm
Movement rest	0.30 mm
Height over stem	0.55 mm
Length of stem travel	0.33 mm
Force to push the stem for screwed crown	N
Stem thread	0.70 mm
Standard battery	335
Standard battery life	36 months
Battery voltage	1.5 V
Current consumption – typical	0.23 µA
Current consumption – maximum	0.3 µA
Useful torque minute – typical	14 µNm
Operating temperature	0 - 50 °C
Instantaneous rate	-10/ +20 sec/month
Resistance to magnetic fields	18.8 Oe
Resistance against shock	NIHS 91-10

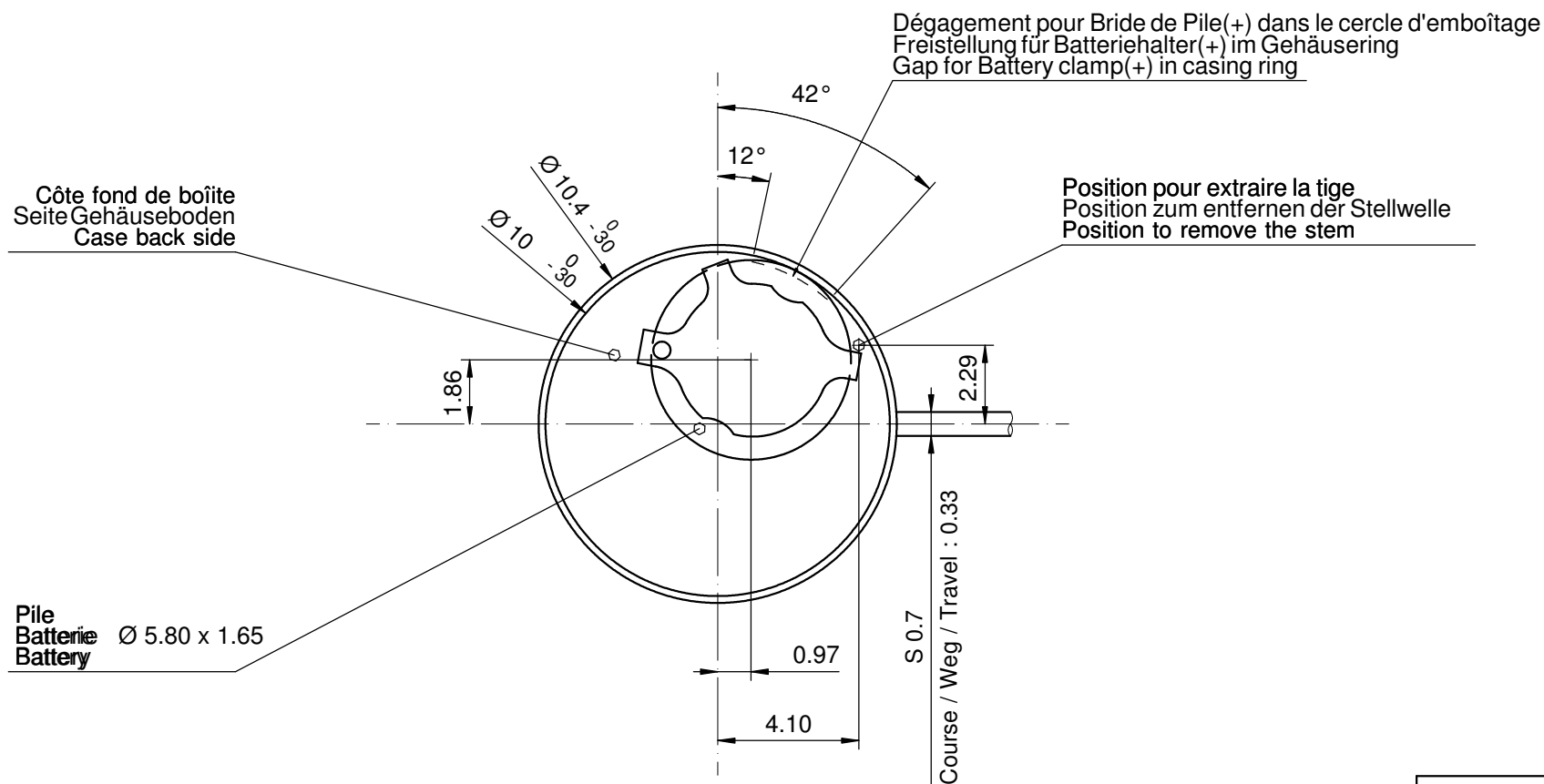
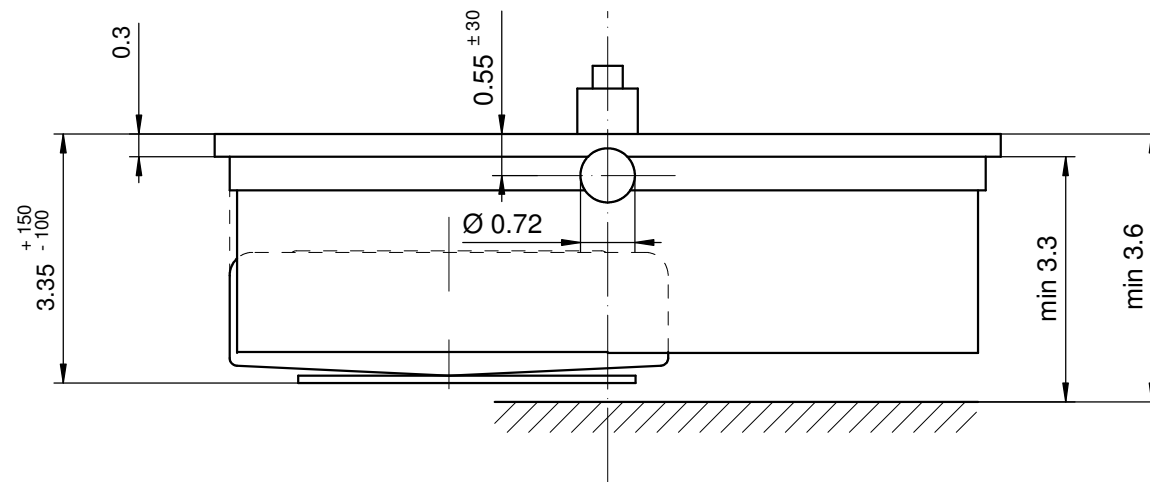




Sécurité entre l'aiguille des minutes et le verre : min 0.30 mm
 Sicherheit zwischen Minutenzeiger und Glas : min 0.30 mm
 Security between minute hand and glass : min 0.30 mm

Le cadran doit être tenu par la boîte.
 Das Zifferblatt muss durch die Schale gehalten werden.
 The dial must be hold by the case.

Cage Uhrwerkgestell Frame		41/4"	Issued	16 Jun 2000	mg
		Modified	05 Mär 2012 ÄA 12228	jk	
		Released	YES		
		Tolerance	+/- 20 µm		
		Scale	10 : 1 (5 : 1) (A3H)		
RONDA	1042	Sous réserve de modifications Änderungen vorbehalten Modifications reserved			
		No.	5000.304	02	

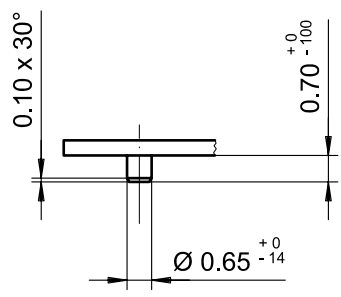
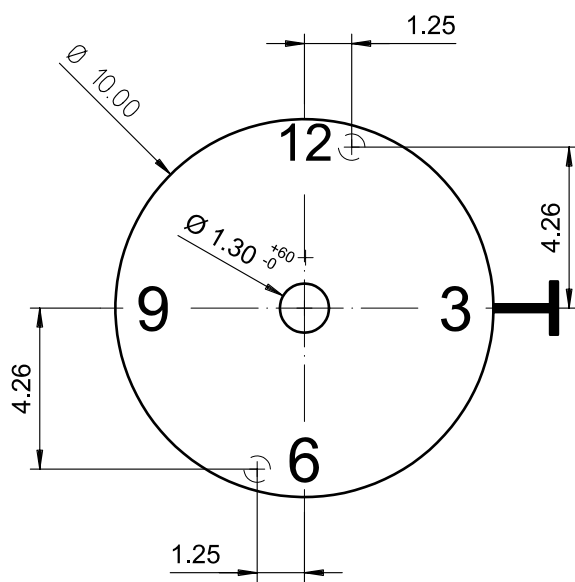


Sécurité entre aiguille minute et verre : min 0.30 mm
 Sicherheit zwischen Minutenzeiger und Glas : min 0.30 mm
 Security between minute hand and glass : min 0.30 mm

Le cadran doit être maintenu en hauteur par la boîte.
 Das Zifferblatt muss in der Höhe vom Gehäuse festgehalten werden.
 The dial must be held in the height by the case.

Cage Uhrwerkgestell Frame		Issued	16 Jun 2000	mg
		Modified	10 Apr 2012 ÄÄ 12228	jk
		Released	YES	
		Tolerance	+/- 20 µm	
		Scale	10 : 1 (5 : 1) (A3H)	
RONDA	1042	Sous réserve de modifications Änderungsvorbehalten Modifications reserved		
		No.	5000.325	03

4 1/4'''

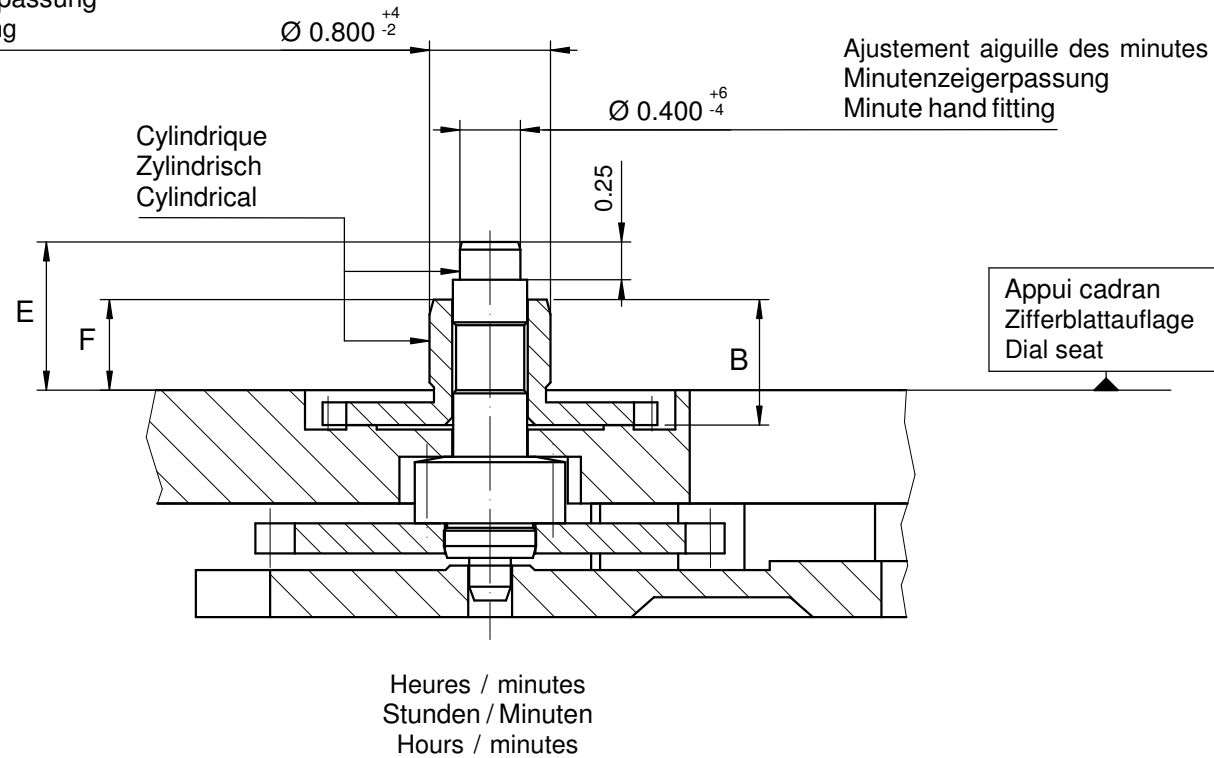


Epaisseur du cadran selon hauteur de l'aiguillage
 Zifferblattdicke gemäss Zeigerwerkhöhen
 Dial thickness according to hand fitting heights

Tige
Stellw.
Stem
3H

Cadran Zifferblatt Dial	4 1/4"	Issued	13 Dez 2006	cw
		Modified	15.Dez.2006 ÄA ----	cm
		Released	YES	
		Tolerance	+/- 20 µm	
		Scale	5 : 1 (A4V)	
RONDA	1042	Sous réserve de modifications Aenderungen vorbehalten Modifications reserved		
		No.	5010.564	01

Ajustement aiguille des heures
Stundenzeigerpassung
Hour hand fitting



Aiguillage no Zeigerwerkhöhe Nr. Hand fitting height No	Dépassement Höhe über Zifferblattauflage Height over dial seat			Longueur Länge Length		Epaisseur max. (peinture comprise) Max. Dicke (inkl. Farbe) Max. thickness (paint included)		
	Chaussée Minutenrohr Cannon-pinion	Roue des heures Stundenrad Hour wheel		Roue des heures Stundenrad Hour wheel		Cadran Zifferblatt Dial		Aiguilles Zeiger Hands
						Sous l'aiguille des minutes Unter Minutenzeiger Under minute hand	Sous l'aiguille des heures Unter Stundenzeiger Under hour hand	
	E	F		B				
0	0.98	0.60		0.83		0.50	0.30	0.15
1	1.18	0.80		1.03		0.70	0.40	0.15

	Aig. des minutes Minutenzeiger Minute hand	Aig. des heures Stundenzeiger Hour hand	Lors de la pose d'aiguilles, le mouvement doit être soutenu. Beim Zeigersetzen muss das Werk abgestützt werden. The movement needs to be supported for hand setting.
mg max.	30	30	Masse / Masse / Weight *
µNm max.	0.09	0.09	Balourd / Unwucht / Unbalance *
gmm ² max.	-	-	Inertie / Massenträgheit / Inertia *
N max.	40	40	Force de chassage / Aufpresskraft / Force

Sous réserve de toutes modifications

Aenderungen vorbehalten

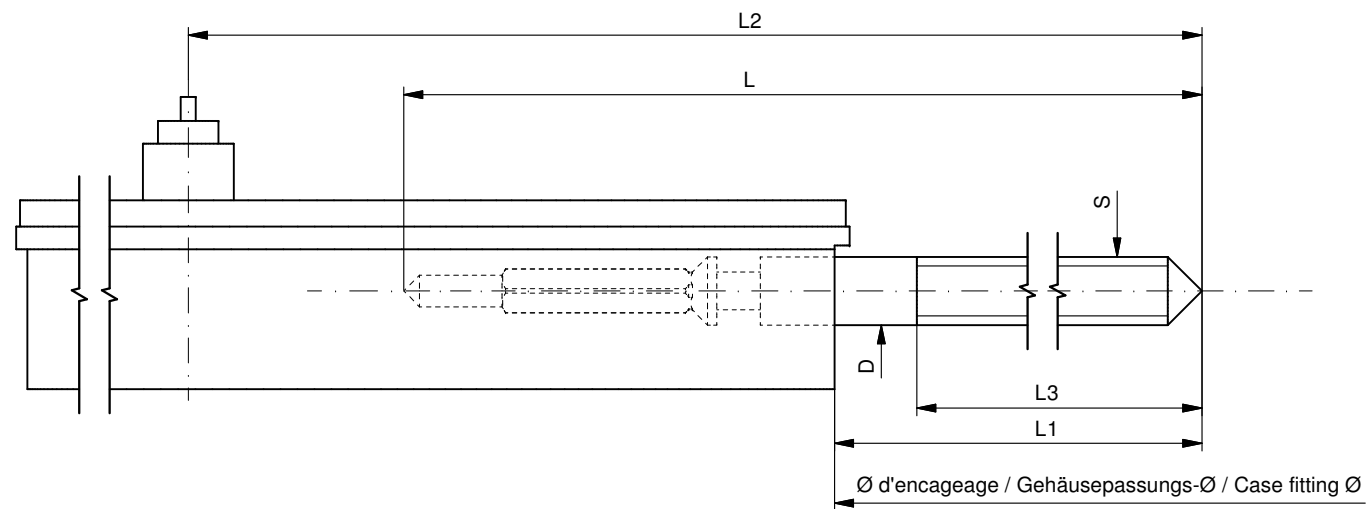
All modifications reserved

<h2>Aiguillages Zeigerwerkhöhen Hand fitting heights</h2>		<h1>4 1/4"</h1>		Issued	14 Juni 2003	fl
				Modified	18 Feb 2011 ÅA 10340	ps
				Released	Yes	
				Tolerance	µm	
				Scale	20 : 1 (A3H)	
RONDA	1042	Sous réserve de modifications Aenderungen vorbehalten Modifications reserved				
		No.	3316.079	04		

* En cas de données différentes, veuillez contacter le service après-vente

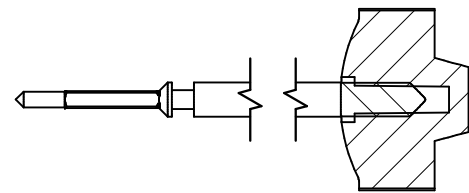
* Bei abweichenden Werten, bitte technischen Kundendienst anfragen

* In case of different values, please contact the customer service



Tige de travail (intégrée dans le mouvement)
 Arbeitstabelle (im Werk eingebaut)
 Working stem (implemented in the movement)

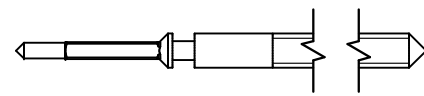
No. d'article Artikelnummer Part number	L	L1	L2	L3	S	D
3000.176.CO	14.23	10.61	15.61	10.40	0.70	0.70



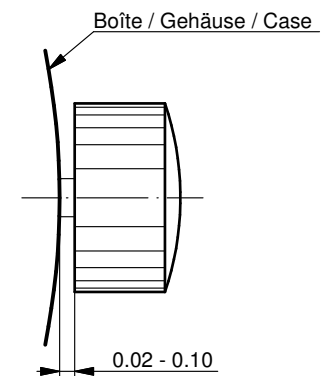
Couleur de la couronne Kronenfarbe Crown color	violet violett purple
Code	UN 5063

Tige (normale) / Stellwelle (normal) / Stem (normal)

No. d'article Artikelnummer Part number	L	L1	L2	L3	S	D
3000.176	14.23	10.61	15.61	10.40	0.70	0.70
3000.187	25.00	21.38	26.38	14.03	0.70	0.70



Couronne normale
 Normale Krone
 Normal crown

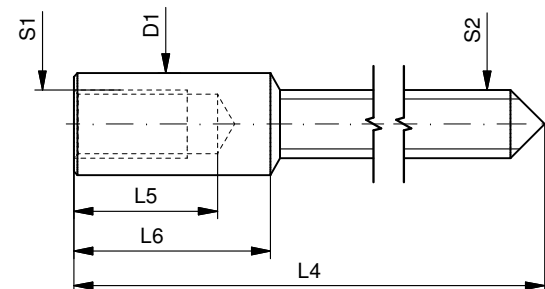


Couronne vissée
 Geschraubte Krone
 Screwed crown

Force ⇄ min. Kraft ⇄ min. Force ⇄ min.	10 N
Force ⇄ max. Kraft ⇄ max. Force ⇄ max.	15 N

Rallonge de tige / Stellwelle Verlängerung / Stem extension

No. d'article Artikelnummer Part number	L4	L5 (min)	L6	S1	S2	D1
3000.046	12.00	1.90	2.60	0.70	0.70	1.00



Tige (dimensions / forces)
 Stellwelle (Dimensionen / Kräfte)
 Stem (dimensions / forces)

RONDA 1042

Issued	03 Sep 2012	ds5222
Modified	17 Mär 2017 ÄA 34582	mg5224
Released	YES	
Tolerance	---	
Scale	10:1 (A3)	

Sous réserve de modifications
 Änderungen vorbehalten
 Modifications reserved

No.	5030.016	02
-----	----------	----



4 1/4'''



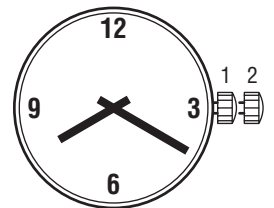
1042

Funktionen

Fonctions

Functions

Kaliber	Stellwellenpos.	Funktionen
Calibre	Pos. de tige	Fonctions
Caliber	Stem position	Functions
1042	1	Normale Position / Position normale / Running position
	2	Zeiger stellen / Mise à l'heure / Hand setting



Batterie

Pile

Battery

Kaliber	Batterie	Spannung	Artikelnummer RONDA
Calibre	Pile	Voltage	Numero d'article RONDA
Caliber	Battery	Tension	Part number RONDA
1042	335/SR512SW	1.55 V	3600.027.HGF

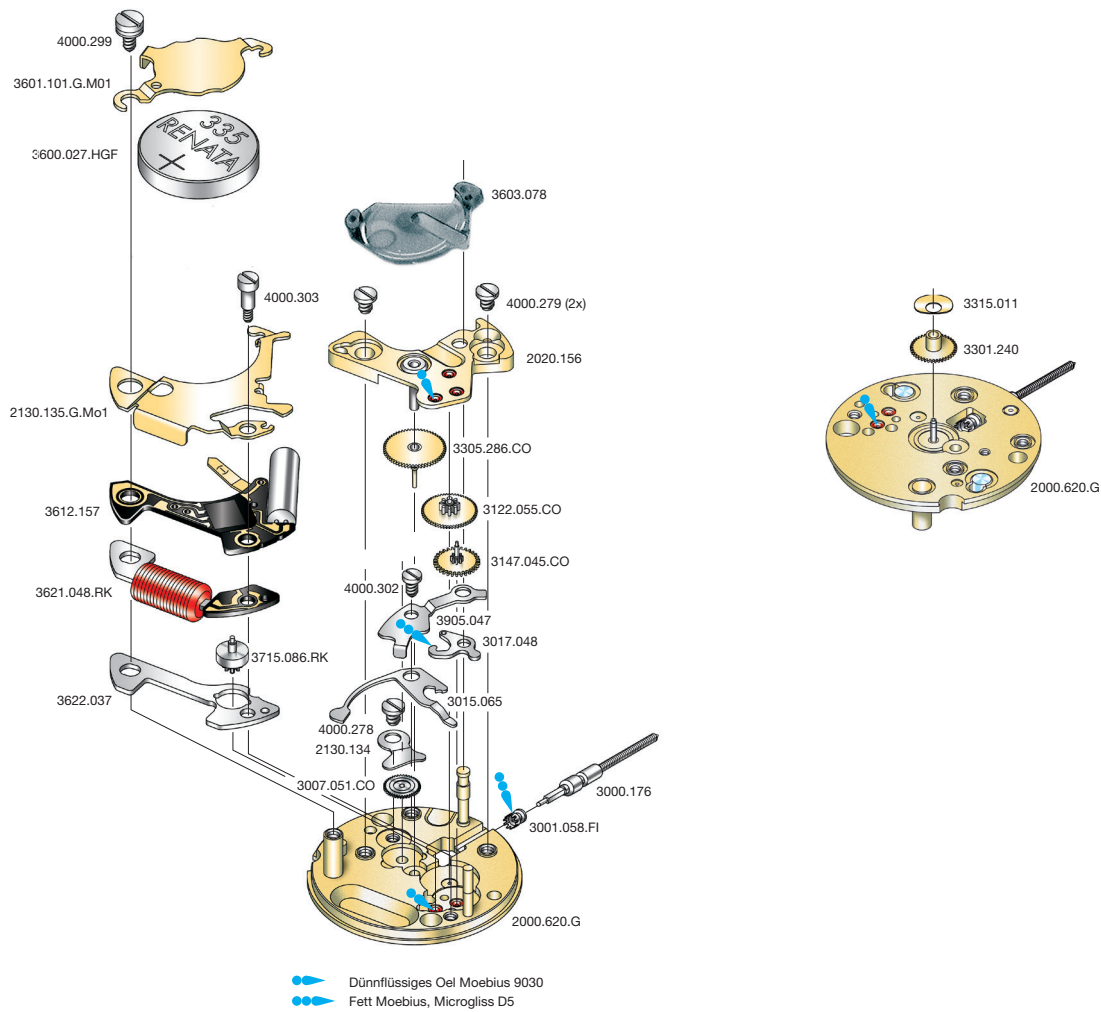
Werkaufbau

Assemblage

Assembling

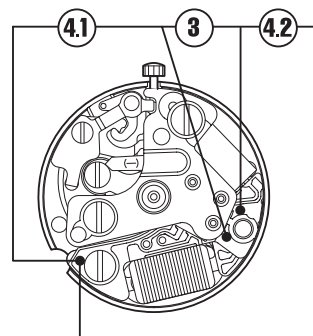
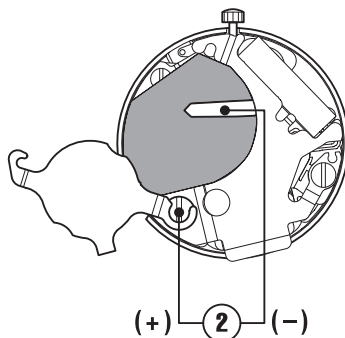
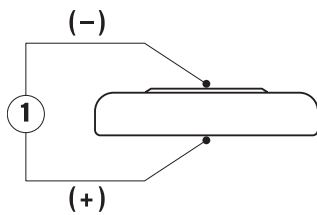
4 1/4''' 1042

4 1/4''' 1042



Cal. 1042	Werkseite / Côté mouvement / Movement side		
Plan no.	Bestandteile	Fournitures	Spare Parts
2000.620.G	Werkplatte	Platine	Main plate
2020.156	Räderwerkbrücke	Pont rouage	Train w. bridge
2130.134	Zeigerw.haltepl.	Plaque maintien	Maintaining plate
2130.135.G.M01	Modul Abdeckpl.	Couvre module	Module cover pl.
3000.176	Stellwelle	Tige	Stem
3001.058.FI	Kupplungstrieb	Pignon coulant	Sliding pinion
3007.051.CO	Wechselrad	Minuterie	Minute wheel
3015.065	Wippe	Bascule	Yoke
3017.048	Stellhebel	Tirette	Setting lever
3122.055.CO	Kleinbodenrad	Roue moyenne	Third wheel
3147.045.CO	Zwischenrad	Roue intermed.	Intermed. wheel
3305.286.CO	Minutenrohr	Chaussée	Cannon pinion
3600.027.HGF	Batterie	Pile	Battery
3601.101.G.M01	Batteriehalter(+)	Bride pile(+)	Battery clamp(+)
3603.078	Batt.Isolation	Isolateur pile	Battery insulation
3612.157	Modul	Module	Module
3621.048.RK	Spule	Bobine	Coil
3622.037	Stator	Stator	Stator
3715.086.RK	Rotor	Rotor	Rotor
3905.047	Winkelhelbfeder	Ressort tirette	Setting lever spr.
4000.278	Schraube	Vis	Screw
4000.279	Schraube	Vis	Screw
4000.299	Schraube	Vis	Screw
4000.302	Schraube	Vis	Screw
4000.303	Schraube	Vis	Screw

Cal. 1042	Zifferblattseite / Côté cadran / Dial side		
Plan No.	Bestandteile	Fournitures	Spare Parts
3301.240	Stundenrad	Canon	Hour wheel
3315.011	Spreizfeder	Clinquant	Washer



Kaliber Calibre Caliber	Pos. Pos. Pos.	Einheit Unité Unit	Messwerte Valeurs mesurées Measured values	Kontrolle Contrôle Check	Bemerkungen Remarques Remarks	
1042	1	V	1,55	Batterie-Spannung Tension de la pile Battery voltage	Batterie herausnehmen und messen Enlever et mesurer la pile Remove battery for measuring	
1042	2	µA **by pulses	0,20 < 0,30 < 3,5	Stromverbrauch ** (Puls Periode 20 Sek.) Consom. de courant ** (impulsions 20 sec.) Power consumption ** (pulse period 20 sec.)	Ohne Batterie, mit externer Speisung 1,55 V Sans pile, avec alimentation externe de 1,55 V Without battery, with ext. power supply 1,55 V	
1042	2	V	≤ 1,30 V	Funktionskontrolle bei Minimalspannung Contrôle de fonctionnement à tension min. Operation with lowest possible voltage	Ohne Batterie, mit externer Speisung Sans pile, alimentation externe en Without battery, with external power supply	
1042	3	KΩ	1,925–2,075	Spulenwiderstand Résistance de la bobine Coil resistance	Ohne Batterie Sans pile Without battery	
1042	4.1 + 4.2	KΩ	∞	Spulenisolation Isolation de la bobine Coil insulation	Ohne Batterie Sans pile Without battery	
1042		Sek. / Monat sec. / mois sec. / month		- 10/+ 20	Induktivsonde 60 Sekunden Senseur inductif 60 secondes Inductive sensor 60 seconds	Mit Batterie Avec pile With battery

Einschalen / Werkzeuge

Emboîtage / outils

Casing / tools

Nr. H 1042.1A



Zeigersetzen

Maximale Aufpresskraft:

– Stunden und Minutenzeiger: max. 40N

Beim Zeigersetzen muss das Werk abgestützt werden.

Poser les aiguilles

Force de chassage maximale:

– Aiguilles des heure et des minutes: max. 40N

Lors de la pose d'aiguilles, le mouvement doit être soutenu.

Hand setting

Maximal force:

– Hour and minute hands: max. 40N

The movement needs to be supported for hand setting.

Nr. H 1042.1T



Stellwelle entfernen

Beim Entfernen der Stellwelle muss sich die Stellwelle in Position 1 (gedrückt) befinden, bevor auf den Winkelhebel gedrückt wird.

Enlever la tige

En enlevant la tige, la tige doit se trouver en position 1 (poussée), avant de pousser sur la tirette.

Stem removal

For removal of the stem, the stem must be pushed into position 1 (pressed in) prior to apply pressure to the setting lever.